

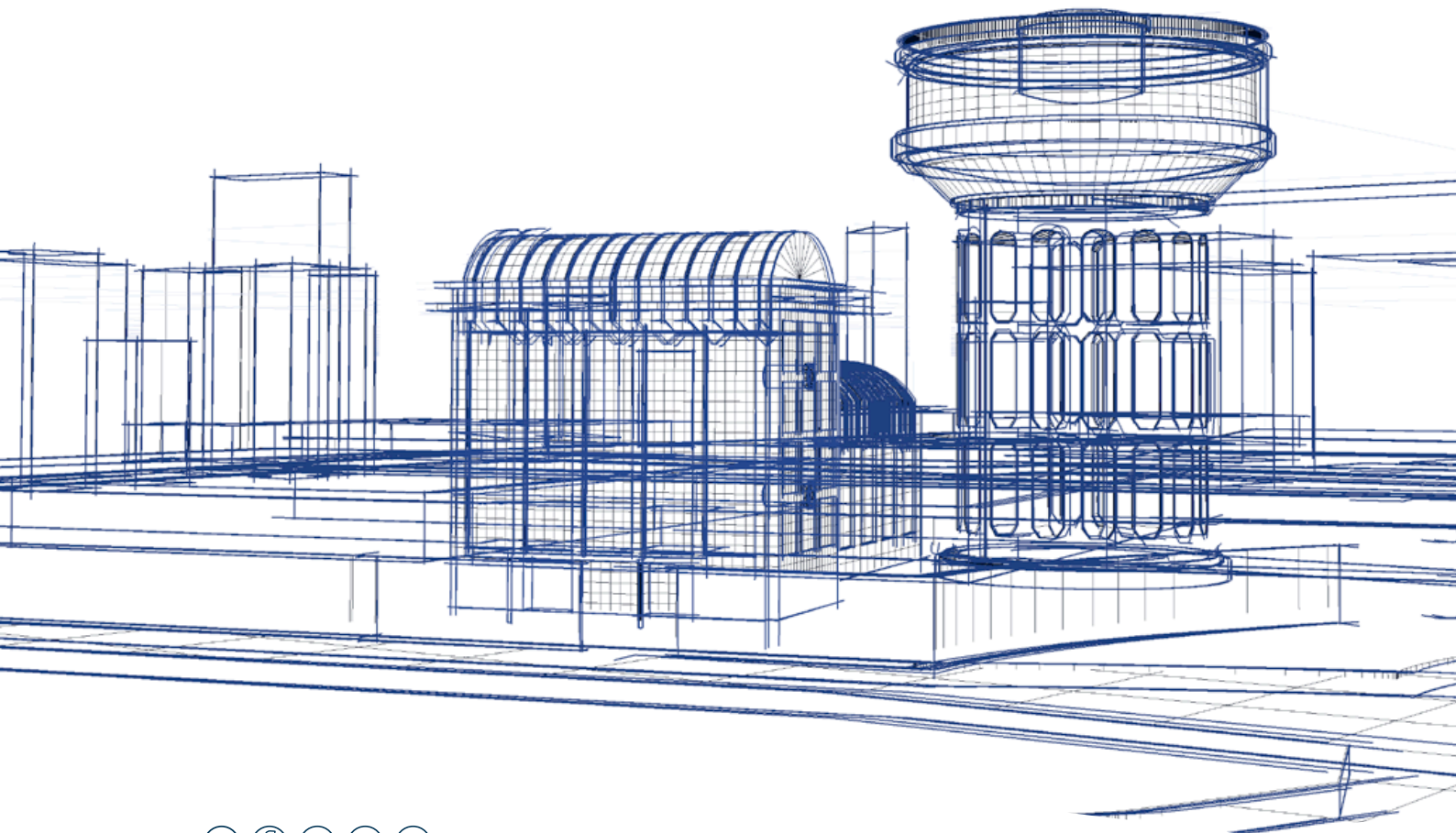
2023

# CARACTERÍSTICAS TÉCNICAS

de los espacios de la Fundación Canal



- > AUDITORIO
- > JARDINES Y DEPÓSITO ELEVADO
- > SALA DE EXPOSICIONES
- > VESTÍBULO
- > ESPACIOS COMPLEMENTARIOS



[www.fundacioncanal.com](http://www.fundacioncanal.com)

📍 Mateo Inurria 2. 28037 Madrid

♿ Espacio adaptado a discapacitados

🐾 Perros bienvenidos



FUNDACIÓN CANAL  
Canal de Isabel II









# > AUDITORIO

## ESPACIO

- Dos gradas que confluyen en un espacio escénico central de 7.80 x 6.62 metros, que permite el uso de media sala o de su totalidad, según las necesidades.
- 235 personas sentadas en filas de 10 butacas, con pasillo central, a modo de grada.
- 16 ventanales de 4 x 3 metros, con lamas automáticamente regulables.
- Materiales: madera, cristal y granito.
- Dos accesos mediante rampas de 17 x 1.37 metros.

## VÍDEO

- Control general por AMX
- Pantalla móvil de proyección de 273 x 200 cm con motor insonorizado
- 2 Video- proyectores EPSON EB-PU2116W 16000 lumens. Láser LCD Resolución WUXGA con ópticas ELPLM11 Mid throw 4 G7000/L 1000 series
- 1 dispositivo IPAD para control inalámbrico
- 2 monitores laterales NEC MultiSync E498 de 49" pantalla LCD
- 1 plasma TV de 50"
- 1 monitor de 37"
- 5 monitores Albiral 19FWMHD 18,5" Full HD (mesa de ponentes y atril)

- 1 monitor TFT 15" (mesa de luces)
- 1 monitor de 28" (mesa control cabina)
- 3 monitores Benq gw2280 21.5" LED FullHD
- 1 monitor PC 22"
- 1 monitor TFT 15" video VGA
- 2 Cámaras de circuito cerrado SONY EVI-D90P
- 1 grabador Matrox Monarch HD 1920 X 1080 Píxeles
- 1 conversor BlackMagic Teranex Mini Alagog to SDI 12G
- 1 cuadro de salidas audio / vídeo.
- Software de edición y procesado de video vMix HD
- 2 ordenador portátil para presentaciones
- 1 PC
- Teclado y ratón inalámbrico Logitech MK540,
- 2 mandos a distancia para presentaciones
- Adaptador USB-C para VGA. Microsoft
- Adaptador USB-C a VGA-DVI o HDMI Video Converter BNC/RCA to VGA



## > AUDITORIO

### AUDIO

- Sistema de sonido estéreo desde el peine formado por:
  - 4 altavoces Bose Panaray 802 series III full-range de 240w (max) c/u
  - 2 altavoces de graves Bose Panaray system 502 B de 502w (max) c/u
- 3 etapas de potencia Bose 1800VI.
- 1 BIAMP con botonera externa
- 1 Mezclador digital de 17 faders Allen&Heat SQ5
- 1 PC/Monitor de control del sonido.
- Stage Box A&H AR84 con 8 entradas y 4 salidas.
- 6 micrófonos de solapa SHURE ULX1
- 1 micrófono de diadema DPAF10F00 y 1 JTS CM-214
- 2 micrófonos aéreos AKG C747.
- 2 micrófonos de mano JTS Mh920
- 1 micrófono de cuello de cisne JTS ST-850
- 6 micrófonos de mesa SHURE MX412D/N y 2 micrófonos atril AKG C747
- 1 sistema de monitorización in-ear JTS SIEM-111/5
- 2 Distribuidores amplificadores Kramer VM-1110xl y VM-1120
- 1 pie de micro AKG SA43
- 2 monitores de campo cercano para cabina técnica Yamaha HS 7 MP

- Sistema de intercomunicación Altair:

- 5 petacas inalámbricas WBP-200 (monocanal) y 1 petaca WBP-202 (doble canal) y 6 auriculares WAM-100/2
- 2 petacas por cable EM-201 (monocanal) con 4 auriculares AM-100/2

### ILUMINACIÓN

#### Control y regulación

- Control de sala por AMX
- Mesa de iluminación con pantalla táctil. Controlador DMX QuickQ10 de ChamSys
- 1 Dimmer LIBERTY de 12 canales de 2,5Kw/c. 230/240V
- 3 Dimmer de 4 canales dobles 4x 6A 50/60 Hz 230V

#### Iluminación estática

Dotación de luces de teatro en parrilla central y dos barras motorizadas:

- 8 Proyectores Fresnel Compacto ADB CP20 de 2000w montados sobre 8 pantógrafos ADB Mono 5 de 1 a 5 metros.



## > AUDITORIO

- 1 proyector Fresnel ARRI ST 2/3 de 200 W sobre pantógrafo IFF 3808Y60 de 2,2 a 6 m.
- 4 Proyectores PC ADB C103 de 1200w
- 10 Proyectores Recorte DS51 de 500w
- 4 Proyectores Fresnel F51 de 500w.
- 6 Proyectores Fresnel F101 de 1200w
- 4 Panoramas con espejo asimétricos con viseras de 500w
- 2 Proyectores Recorte ETC Source Four Zoom de 750w con portagobos

### Luces convencionales sala

- 56 focos halógenos de intensidad regulable.
- Perímetro de fluorescencia oculto en cornisa.
- 4 Dimmer 4 x 10 A 50 – 60 HZ/230V. Modelo: DLE410

### Iluminación robótica

- 4 proyectores robotizados MARTIN Mac 300 Wash.
- 1 Splitter DMX

### Soportes y estructuras

- 2 Pértigas extensibles Manfrotto
- 8 Pantógrafos de control por pértiga ADB Mono 5 y 1 pantógrafo de control por pértiga IFF 2808Y60

### TRADUCCIÓN SIMULTÁNEA

- 2 cabinas con dos pupitres Philips LBB 3222/04
- Sistema de traducción simultánea Philips Transmitter IR con cuatro radiadores de infrarrojos LBB 3021/01
- Receptores de infrarrojos no incluidos
- 2 monitores







# > JARDINES Y DEPÓSITO ELEVADO

## DEPÓSITO ELEVADO

Estructura de hormigón de 37,3 m de altura, con un perímetro interior de 39 m, compuesto por 16 pilares rectangulares de hormigón de 25 m de altura, partidos en tres pisos.

El perímetro interior de la base es un suelo de cristal que permite entrever canalizaciones y tuberías con iluminación industrial. Para proteger el espacio interior de las condiciones climáticas y acústicas se ha acristalado el primer tramo de vanos, manteniendo su carácter de espacio exterior.

- Medidas:
  - Superficie útil interior: 104.92 m.
  - Diámetro: 12.40 m.
  - Perímetro: 39 m.
  - Superficie exterior (adoquinada): 788 m<sup>2</sup>
- Medidas cristaleras (para decoración exterior):
  - 9 cristaleras de 3.73 m de alto x 1.88 m de ancho.
  - 7 cristaleras de 3.04 m de alto x 1.80 m de ancho.
- Potencia útil:
  - 3.600 W en tres puntos triples.
- Canalizaciones:
  - Canalizaciones para instalaciones alternativas en tres puntos.
  - Diámetro de tubos: 45 mm.

## JARDINES

- Superficie jardines: 1.270 m<sup>2</sup>
- Potencia útil:
  - 1 salida de 63 A cetac 40 Kw 3P+N+T.
  - 3 salidas de 16 A sukos 3.600 W . cada uno









# > SALA DE EXPOSICIONES

## SALA DE EXPOSICIONES

- Superficie total de 442 m<sup>2</sup> compuesto por tres áreas diferenciadas
- Superficie de la sala principal 317 m<sup>2</sup>
- 9 circuitos monofásicos de 2.300 W c/u en varios carriles ERCO
- Tomas de corriente en pared: 5 circuitos de 3.600 W c/u en enchufes varios

## Sala de proyecciones

- Sala diáfana de 32 m<sup>2</sup>.
- 2 circuitos de 2.300 W c/u en varios carriles ERCO
- Suelo técnico con conexiones para transmisión de voz y datos
- Apta para convertir en cámara oscura.
- Proyector Mitsubishi Electric XD205U de 2000 lumens
- Tomas de corriente:
  - En pared: 6 circuitos de 3.600 W c/u
  - En suelo técnico: 5 circuitos de 3.600 W c/u

## Galería abovedada

- Superficie de 93m<sup>2</sup>.  
Longitud total: 39.05 m
- Espacio plataforma hidráulica: 3.25 m y espacio galería: 35.80 m
- 1 circuito de 2.300 W por carril monofásico ERCO
- Tomas de corriente: 4 circuitos de 3.600 W c/u







# > VESTÍBULO

## AUDIO

- Sistema de sonido 100V Bose compuesto por 8 altavoces Bose M32 empotrados en techo:
  - 1 etapa de potencia Bose 1800 VI
  - 1 procesador multi función Biamp Advantage MSP11
  - 1 previo manual Biamp Advantage 801
- Equipo de sonido DENON con reproductor de CD.
- 1 caja de conexiones de video y audio sobre la pasarela de servicio.
- Conexión de audio con el Auditorio.

## OTROS

- Espacio de guardarropía para 160 personas
- Soportes para photocall de 1.78 x 1.21 metros.
- Aseos de señoras con 3 servicios.
- Aseos de caballeros 4 módulos de pie, 2 servicios.
- Servicio de discapacitados completo.
- Ascensor de uso público con capacidad para 8 personas. Nunca para carga y descarga.







# > ESPACIOS COMPLEMENTARIOS

## OFFICE

- 1 microondas.
- 2 neveras.
- Cámara caliente.
- 2 encimeras (2.5 m y 3 m respectivamente).
- Pila de agua.
- Conexión directa con vestíbulo y jardín.
- Tomas de corriente (en pared):
  - 2 circuitos de 16A c/u monofásicos + 1 circuito de 63A trifásico (a bornas).

## SALA DE APOYO

- Superficie: 28 m<sup>2</sup> (capacidad para 8 personas).
- Mobiliario: 1 mesa de trabajo y un sofá.
- Conexión de teléfono y datos.









FUNDACIÓN CANAL  
Canal de Isabel II




Mateo Inurria 2. 28037 Madrid



Mateo Inurria 2. 28037 Madrid  
[www.fundacioncanal.com](http://www.fundacioncanal.com)

 Espacio adaptado a discapacitados

 Perros bienvenidos